

Лучше планировать,
лучше управлять

AutoCAD®

Map 3D



Autodesk®

Непосредственный доступ

Многие пользователи САПР сейчас переходят на AutoCAD Map 3D — передовое решение на платформе AutoCAD для планирования и управления инфраструктурой.

Применяется во всем мире

Коммунальные предприятия: электро-, газо-, водоснабжение и канализация

- Vermont Electric Power Company
- Tokyo Electric Power Services Co., Ltd
- United Utilities

Телекоммуникации

- Comcast Cable
- Bayan Telecommunications
- Telekom Srbija

Природные ресурсы: горная промышленность, нефтедобыча, охрана окружающей среды, водные ресурсы

- Petrobras Transporte S.A. – Transpetro
- KARICO
- Rushmoor Borough Council (Великобритания)

Административное управление: общественные сооружения, землеустройство, земельный кадастр

- Департамент общественных сооружений г. Сан-Франциско (США), инженерное бюро
- Совет по реставрации и реконструкции (Индонезия)
- Администрация г. Фрибур (Швейцария)

Узнайте больше на наших семинарах и тест-драйвах. Расписание — на странице www.autodesk.ru/events

Совершенствование инфраструктуры

AutoCAD® Map 3D обеспечивает непосредственный доступ к данным, необходимым для планирования, разработки и управления инфраструктурными проектами. AutoCAD Map 3D позволяет специалистам по землеустройству и проектированию транспортных сетей, объектов водо- и электроснабжения создавать, обрабатывать и анализировать проектную и ГИС-информацию.

Продукт на платформе AutoCAD

Поскольку Map 3D основан на технологии AutoCAD®, руководители организаций смогут сохранить предыдущие вложения в САПР и

обучение специалистов работе с ними при создании и обработке картографических данных. Имея в своем распоряжении привычные функции САПР, проектировщики смогут распространить свои знания AutoCAD и на картографическую отрасль.

Больше информации

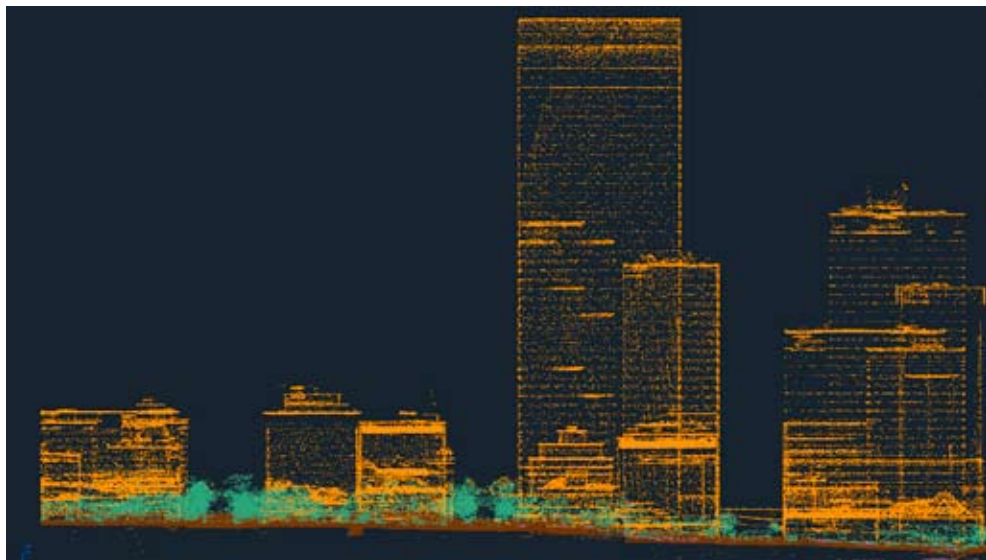
AutoCAD Map 3D позволяет повысить качество проектов. Программа обеспечивает доступ к данным для планирования, проектирования и эксплуатации объектов, упрощая оценку текущих условий и выполнение расчетов коридоров, сетей и площадок.



В Диспетчере отображения данные САПР и ГИС стилизуются для получения тематических карт высокого качества. Планы и карты распространяются в печатной форме и в виде данных цифрового формата DWF™. *Использованы данные ©IGN 2007*

Эффективное использование картографических данных

Благодаря открытой технологии FDO, Map 3D предоставляет доступ к данным, которые раньше были исключительно прерогативой картографических отделов. Map 3D является ядром компьютерной платформы Autodesk Geospatial и содержит полный комплекс функций для редактирования картографических данных.



Возможности работы с облаками точек обеспечивают импорт и визуализацию больших наборов данных, включая данные лазерного 3D сканирования и данные LiDAR, объединяющие миллионы точек.

Управление доступом к данным

Открытая технология доступа к данным Feature Data Objects (FDO) позволяет при работе с AutoCAD Map 3D пользоваться геопространственной информацией в файлах, базах данных и веб-службах. Благодаря этому проектировщики и специалисты смежных дисциплин, включая ГИС, могут беспрепятственно пользоваться и обмениваться коммунальной, дорожной, кадастровой, топографической, природоохранной и графической информацией. Имея доступ к ГИС-информации в привычной среде САПР, проектировщики могут быть уверены в ее актуальности, что обеспечивает более обоснованное планирование и принятие решений.

Высокая точность проектных данных

Обработка некорректных данных отнимает очень много времени. Map 3D упрощает интеграцию полевых данных, что позволяет более точно обновлять карты, внося в них координаты объектов. В сочетании с мощными средствами корректировки чертежей и повышения качества оцифровки Map 3D помогает поддерживать интеграцию данных на всех этапах проектирования, строительства и эксплуатации объектов.

Инструменты составления и стилизации карт

Map 3D помогает представлять данные в разных форматах с высокой степенью наглядности. Средства работы с облаками точек позволяют просматривать, стилизовать и создавать новые 3D элементы и поверхности при помощи данных лазерного сканирования (LiDAR). Благодаря простым в использовании картографическим средствам, можно анализировать и выделять информацию о зонах обслуживания, районировании, типах землепользования, давности прокладки трубопроводов и т.п. Подготовленные таким образом проекты, планы, иллюстрации к техническим предложениям и отчетам отличаются профессиональным качеством.

Точные картографические данные

Программа существенно повышает значимость чертежей, карт и геопространственных данных благодаря возможности их публикации в Интернете с помощью Autodesk MapGuide® Enterprise, а также передачи в виде защищенных DWF™-файлов, которые можно просматривать и снабжать пометками в бесплатном* приложении Autodesk® Design Review. Map 3D упрощает обмен данными в формате САПР и ГИС между всеми участниками проекта.

«При работе с AutoCAD Map 3D мы могли использовать опыт проектирования в AutoCAD. Map 3D обеспечивает быстрый доступ к картам в формате ESRI, сведениям о коммунальных сооружениях и правам собственности без необходимости обращения к программным продуктам ESRI. Мы не только получили в свое распоряжение необходимые ГИС-средства, но и смогли применить накопленный опыт. Это позволило снизить затраты времени и средств».

Скотт Стовер
заведующий Отделом регистрации и утверждения
транспортных сооружений Управления по дорогам и
транспорту округа Йорк (провинция Онтарио, Канада)

Дополнительные сведения

Прежде чем приобретать программное обеспечение, обратитесь к специалистам, глубоко знающим вашу отрасль и способным дать экспертную оценку продуктов. Если вы решили приобрести AutoCAD Map 3D, свяжитесь с авторизованным партнером компании Autodesk. Информация о партнерах приведена на странице www.autodesk.ru/partners

Узнать подробнее об AutoCAD Map 3D и загрузить демо-версию можно на странице www.autodesk.ru/map3d

Учебные программы Autodesk

Учебные программы Autodesk существуют в различных вариантах: для прохождения под руководством преподавателя, а также самостоятельно и дистанционно. Вы можете пройти обучение в Авторизованном учебном центре Autodesk (АТС®), загрузить учебные материалы через Интернет или приобрести их в книжных магазинах. По результатам проверки ваших знаний выдается соответствующий сертификат. Подробности — на странице www.autodesk.ru/atc

Услуги и поддержка

Компания Autodesk оказывает техническую поддержку своим клиентам как напрямую для пользователей Подписки, так и через своих авторизованных партнеров. Благодаря такой модели, в любой точке СНГ пользователи Autodesk могут выбрать для себя наиболее приемлемый вариант технической поддержки в соответствии с уровнем решаемых на предприятии задач. Подробности — на странице www.autodesk.ru/support

Подписка на программные продукты Autodesk

Подписка Autodesk — это самый рентабельный способ обновления программного обеспечения Autodesk. Вы сможете выбирать, в какой версии продукта вам удобнее работать, пользоваться расширениями, дополнительными модулями и курсами для самостоятельного обучения. Подробности об этих и других преимуществах Подписки — на странице www.autodesk.ru/subscription

Специальные предложения для учебных заведений и студентов

Учебные заведения могут приобрести 2D и 3D программное обеспечение для аудиторных занятий и обучения проектированию в таких отраслях, как машиностроение, промышленный дизайн, архитектура, строительство, инженерные сооружения, транспортные сети и генплан, графика и анимация по специальным низким ценам. Студенты могут **бесплатно** загружать с сайта Образовательного Сообщества Autodesk на свои домашние компьютеры самое современное программное обеспечение и учебники. Подробности — на странице www.autodesk.ru/edu

Сообщество пользователей Autodesk

Обменяться опытом использования ПО Autodesk, узнать приемы работы, посмотреть примеры проектов, обсудить вопросы внедрения систем САПР и применения отечественных стандартов ГОСТ, СНИП вы можете на сайте Сообщества пользователей Autodesk — community.autodesk.ru

*Использование бесплатных версий продуктов регулируется условиями прилагаемого при их загрузке лицензионного договора с конечными пользователями.

Autodesk, АТС, AutoCAD, Autodesk MapGuide, АТС и DWF являются либо зарегистрированными товарными знаками, либо товарными знаками компании Autodesk, Inc. и/или ее дочерних компаний и/или филиалов в США и/или других странах. Все остальные названия и товарные знаки принадлежат соответствующим владельцам. Компания Autodesk оставляет за собой право изменять характеристики продуктов в любое время без уведомления, а также не несет ответственности за возможные ошибки в данном документе. © 2010 Autodesk, Inc. Все права защищены.